

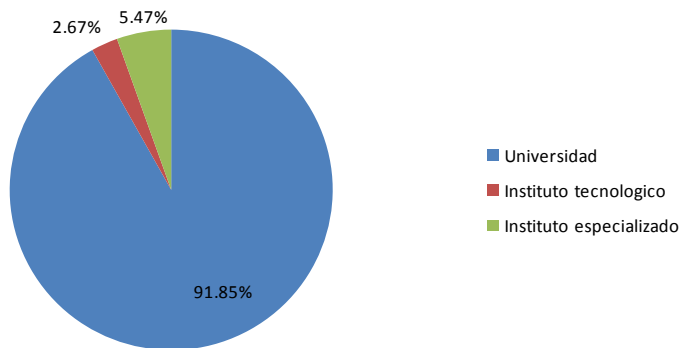
INDICADORES DE RECURSOS HUMANOS EN CIENCIA Y TECNOLOGÍA. EL SALVADOR 1999-2011



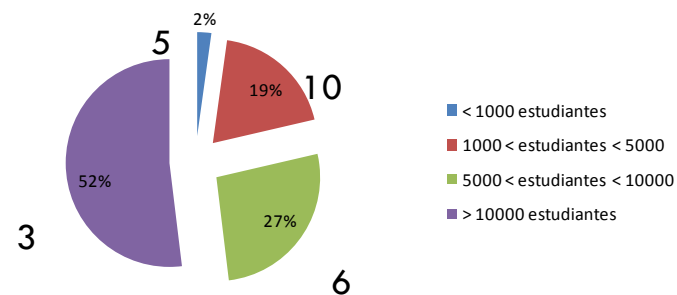
Willian E. Marroquín, 29 de Noviembre de 2013

Cobertura de la matrícula en las IES

Distribución de la cobertura matricular en las IES, 2011



Distribución de universidades por número de estudiantes, 2011



	2010				2011			
	Universidad	Instituto tecnológico	Instituto especializado	Total	Universidad	Instituto tecnológico	Instituto especializado	Total
Número de instituciones	24	6	8	38	24	6	8	38
Matrícula	137767	3762	8483	150012	147311	4287	8776	160374
Número de profesores	8113	327	664	9104	8235	353	703	9291

ESCUELA ESPECIALIZADA EN INGENIERIA ITCA-FEPADE	22	5766	367	65.70
--	----	------	-----	--------------

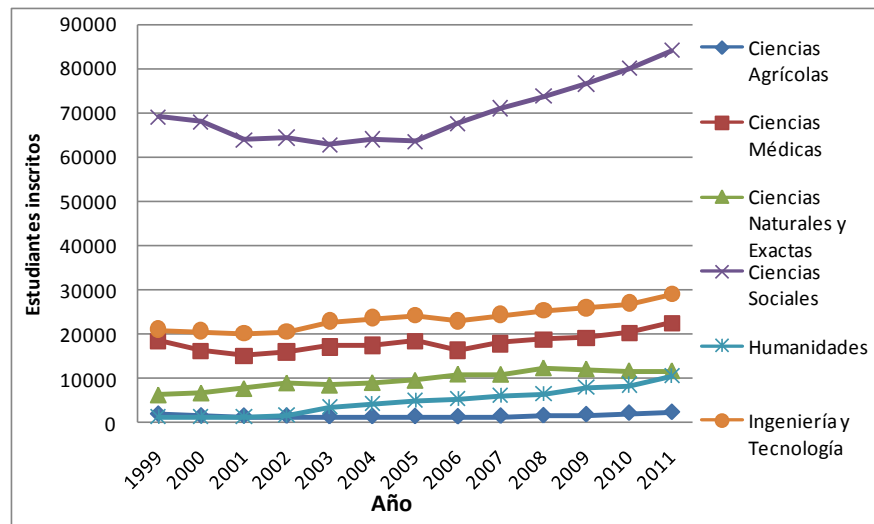
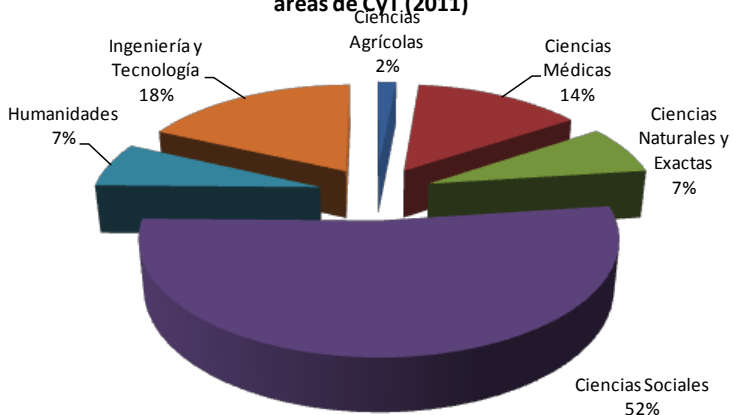
DE PROFESIONALES DE LA SALUD DE EL SALVADOR	3	2277	249	53.11
--	---	------	-----	--------------

UNIVERSIDAD DE EL SALVADOR	80	46054	2268	31.26
-------------------------------	----	-------	------	--------------

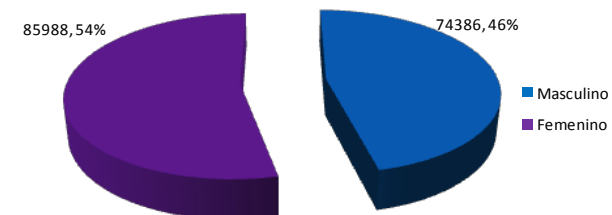
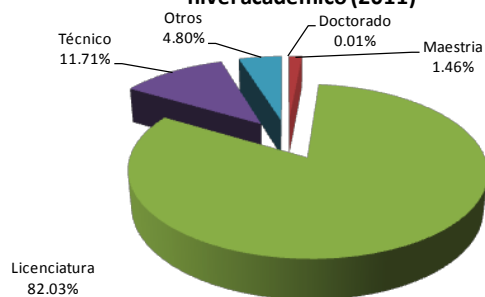
Inscritos en Educación Superior

Matricula	1999	2000	2001	2002	2003	2004	2005	2006	2007	2008	2009	2010	2011
Total	118492	114675	109946	113366	116521	120264	122431	124956	132246	138615	143849	150012	160374

Distribución de los inscritos en Educación Superior por áreas de CyT (2011)



Distribución de los inscritos en Educación Superior por nivel académico (2011)

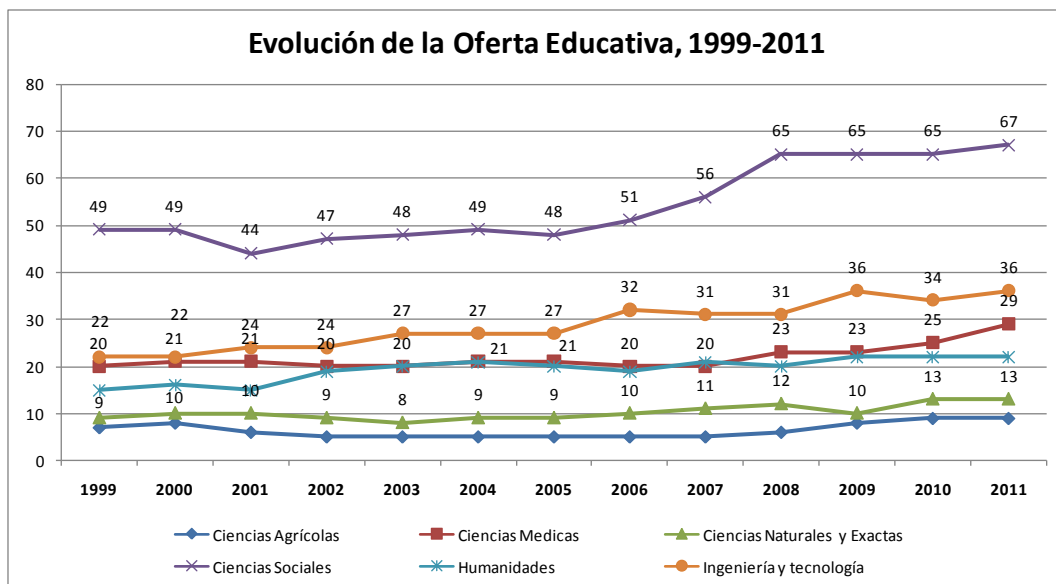


El promedio de Latinoamérica (año 2003) para la tasa bruta de matriculación y el número de estudiantes por cada 10,000 habitantes son 28.7% y 265 respectivamente. Estos indicadores para el país (año 2011) son de 27.57% y 258, todavía por debajo del promedio de los países Latinoamericanos obtenido en el año 2003.

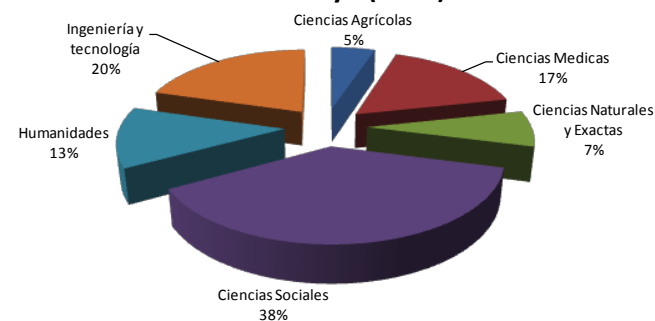
Oferta educativa

Año	1999	2000	2001	2002	2003	2004	2005	2006	2007	2008	2009	2010	2011
Total	122	126	120	124	128	132	130	137	144	157	164	168	176

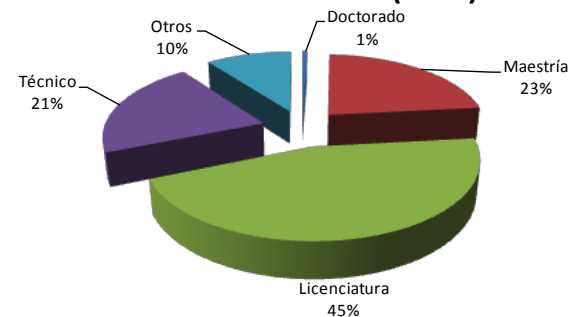
Evolución de la Oferta Educativa, 1999-2011



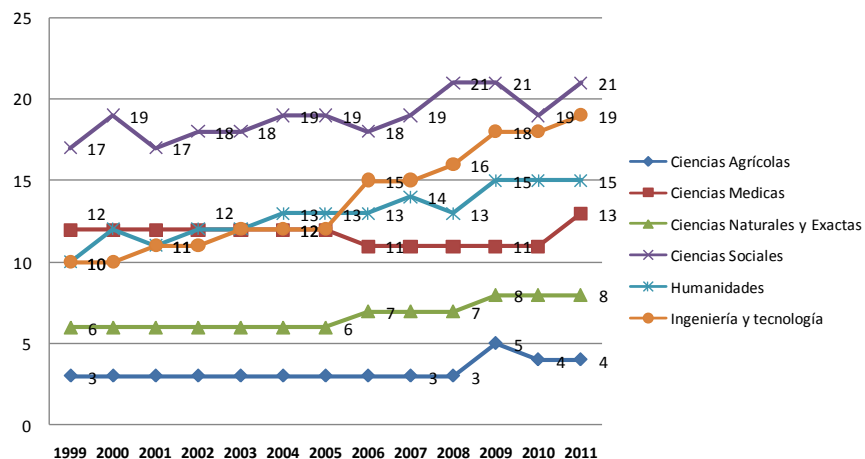
Distribución de la Oferta Educativa por áreas de CyT (2011)



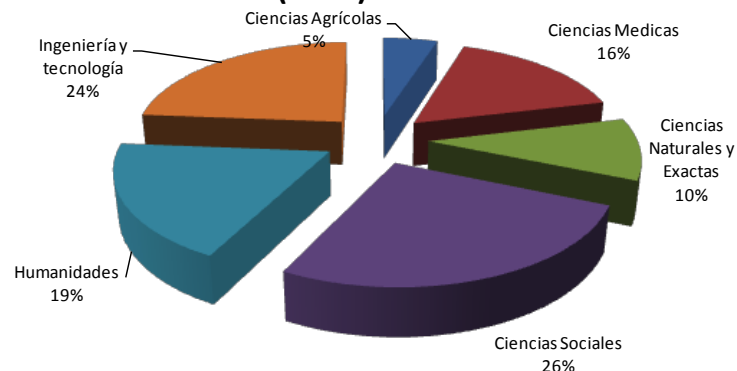
Distribución por Nivel Académico de la Oferta Educativa (2011)



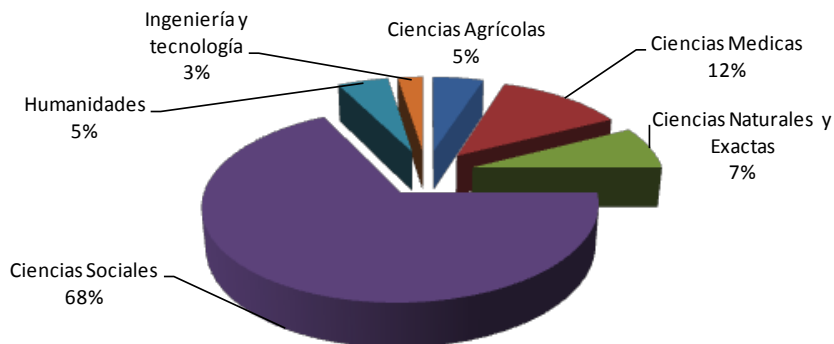
Evolución de la oferta educativa a nivel de Licenciatura, 1999-2011



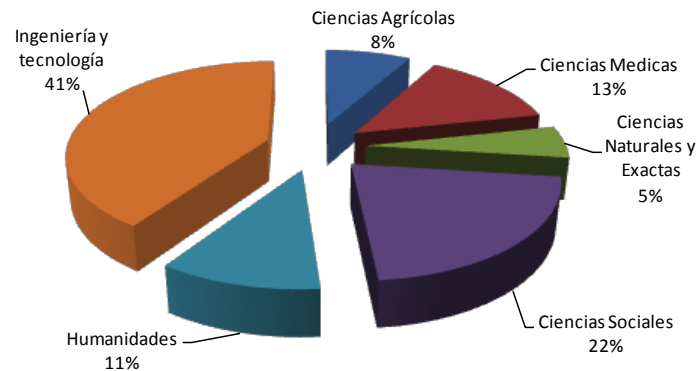
Distribución por Área de C&T de la oferta educativa (2011). Nivel Licenciatura.



Distribución por Área de C&T de la oferta educativa (2011). Nivel de Maestría.

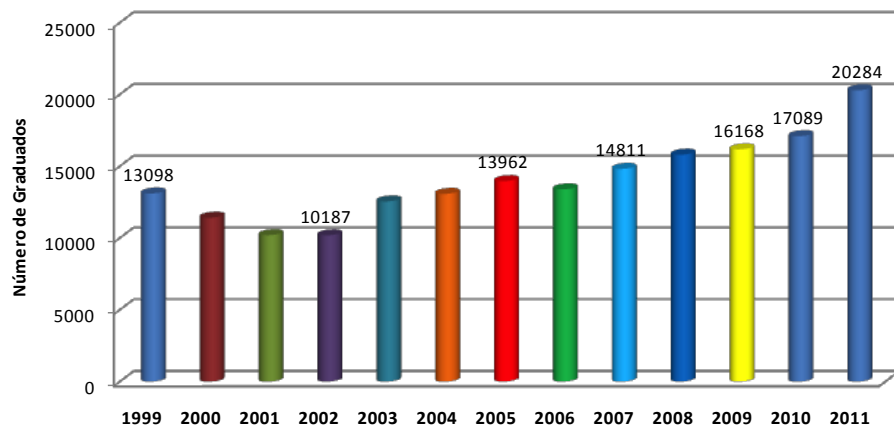


Distribución por Área de C&T de la oferta educativa (2011). Nivel Técnico.

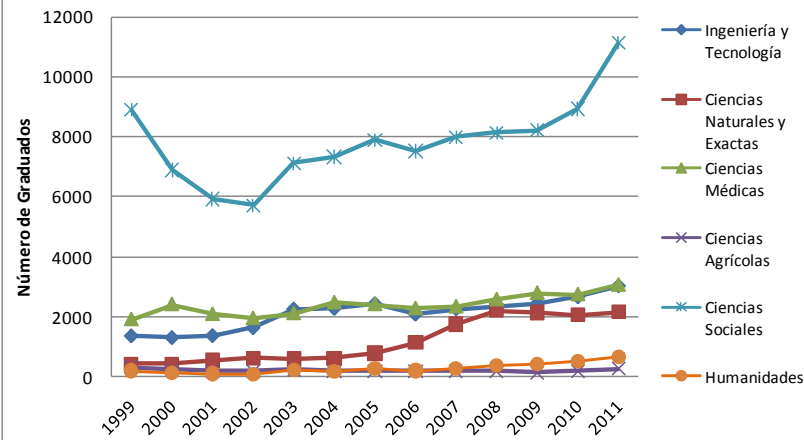


Graduados en las IES

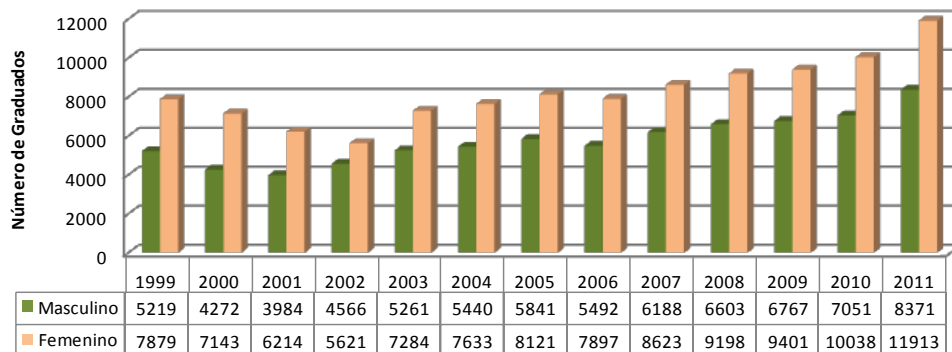
Total de Graduados de Educación Superior, 1999-2011



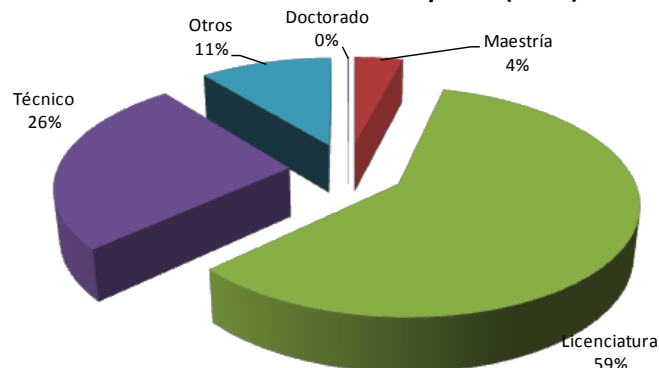
Total de Graduados en Educación Superior, 1999-2011



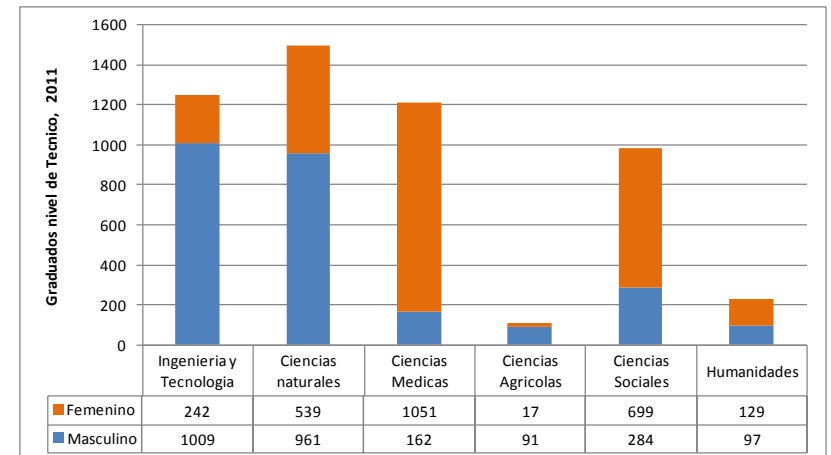
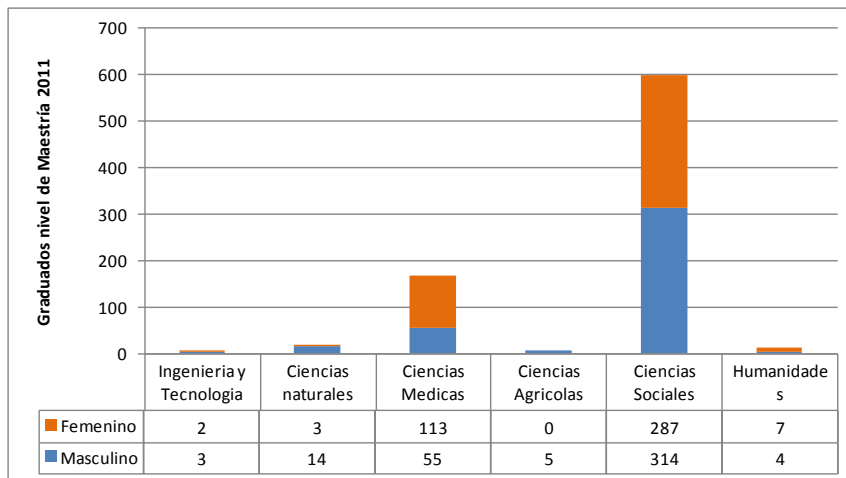
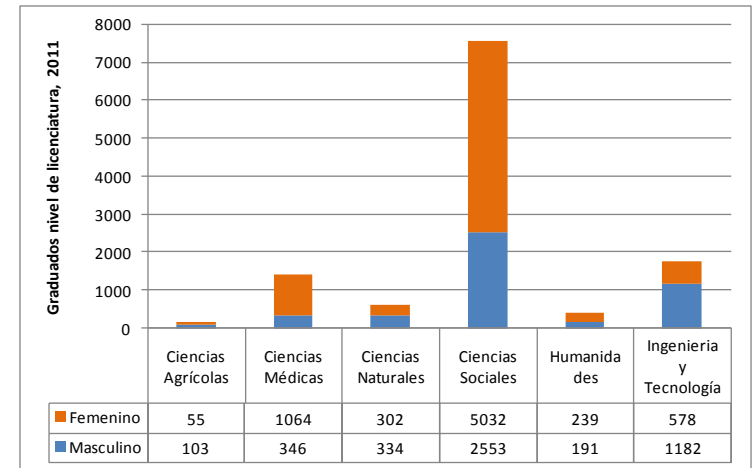
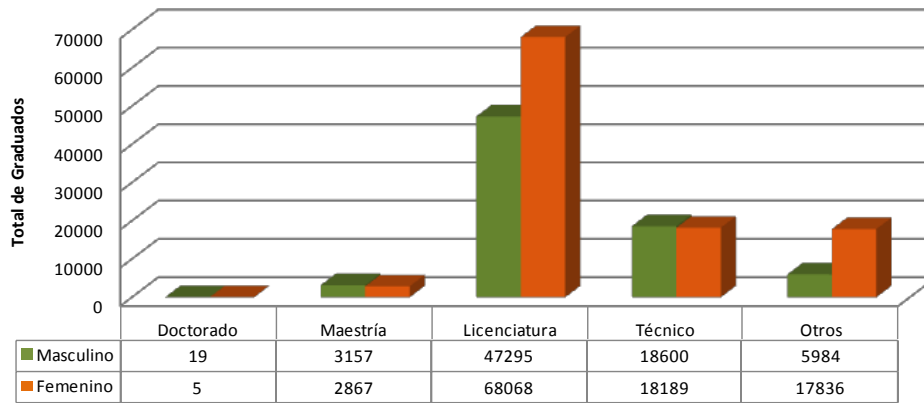
Graduados en Educación Superior según Género (1999-2011)



Distribución por Nivel Académico de los Graduados de Educación Superior (2011)

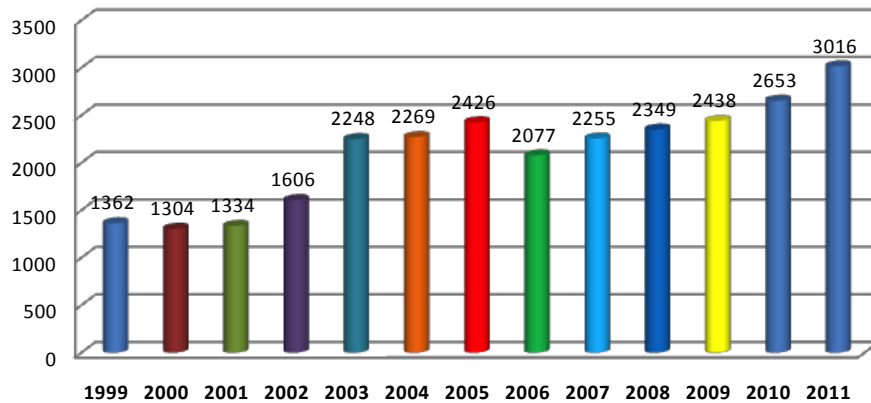


Graduados de Educación Superior según Nivel Académico (1999-2011)

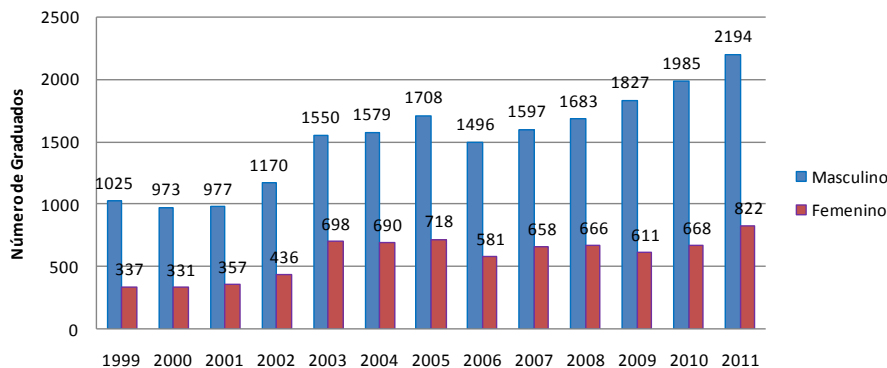


Graduados en Ingeniería y Tecnología

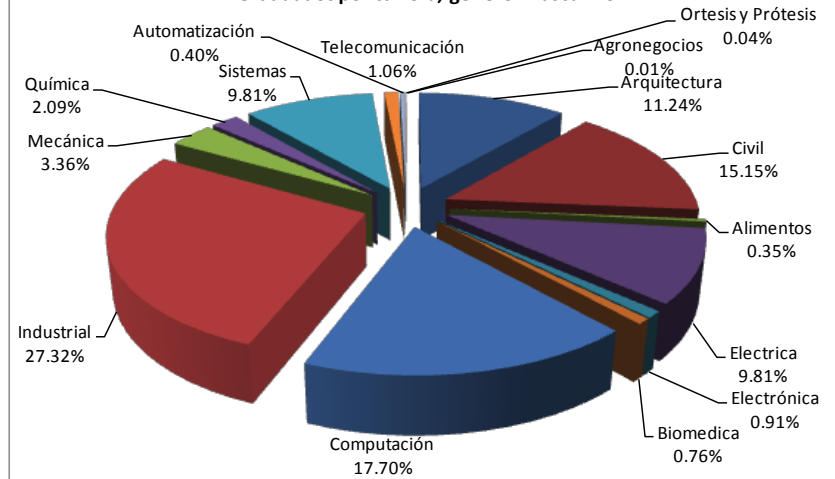
Indicador 1: Total de Graduados



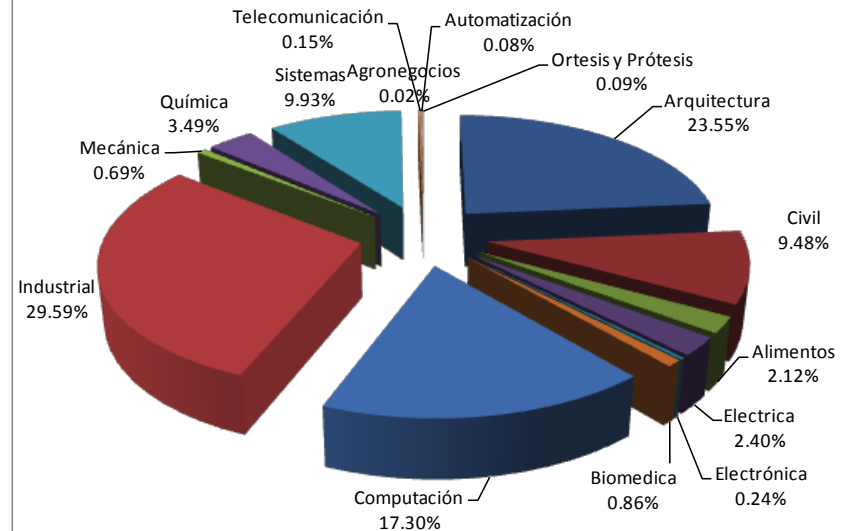
Graduados en Ingeniería y Tecnología según género 1999-2011



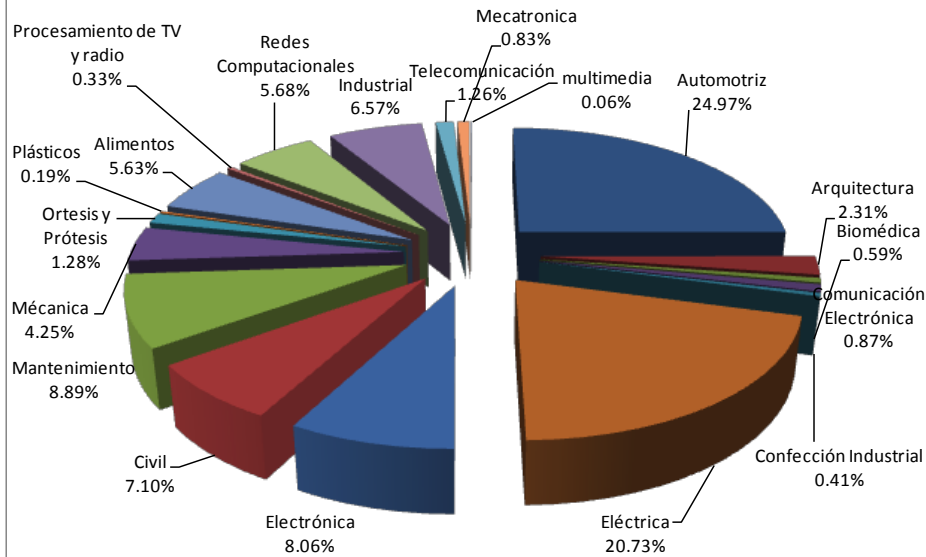
Graduados por carrera, género Masculino



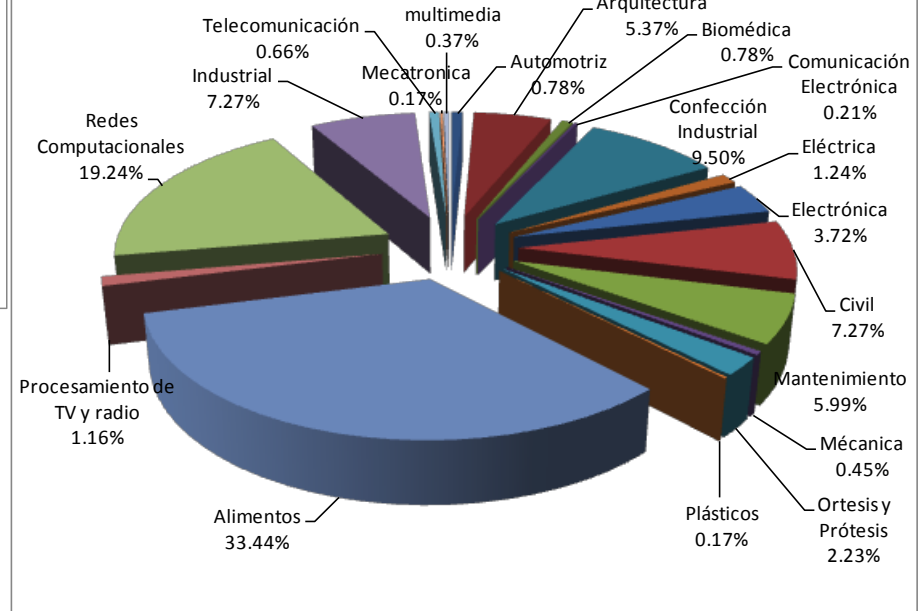
Graduados por carrera, género Femenino



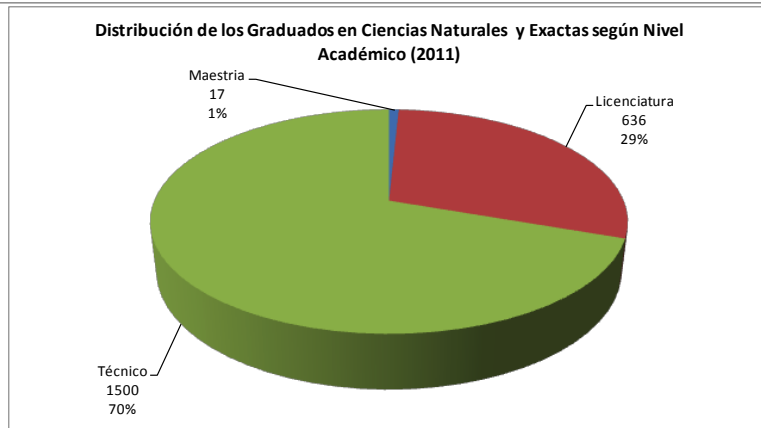
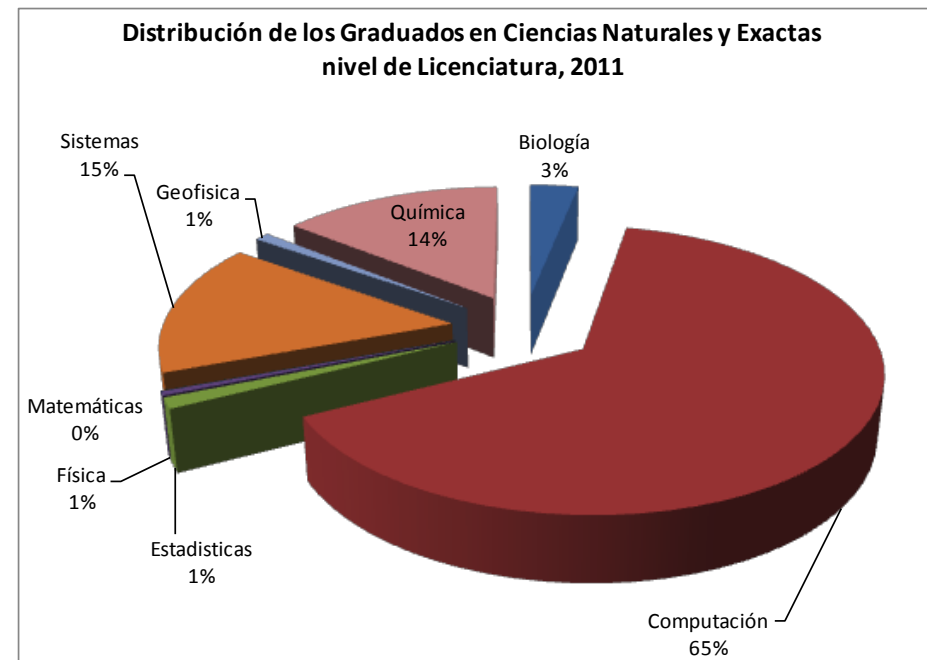
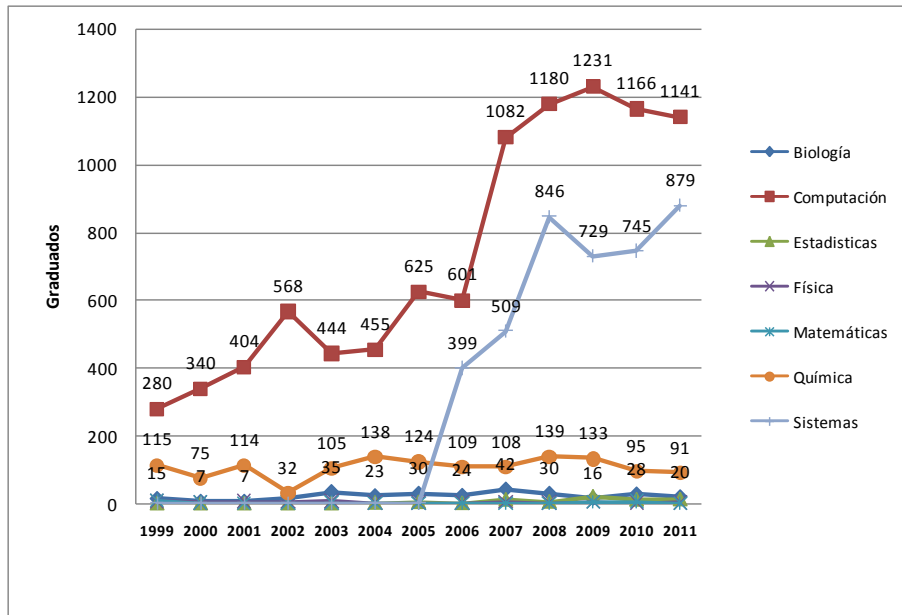
Graduados por carrera género Masculino, nivel Técnico



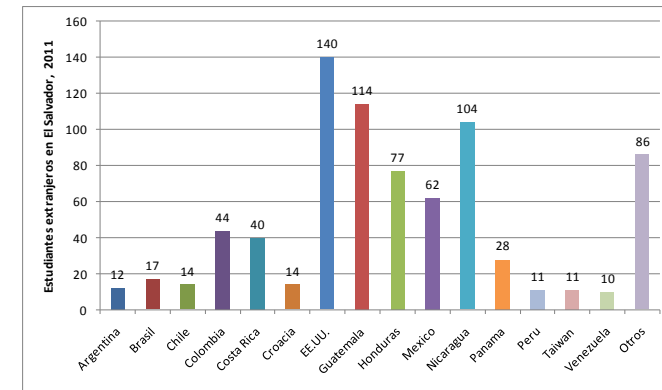
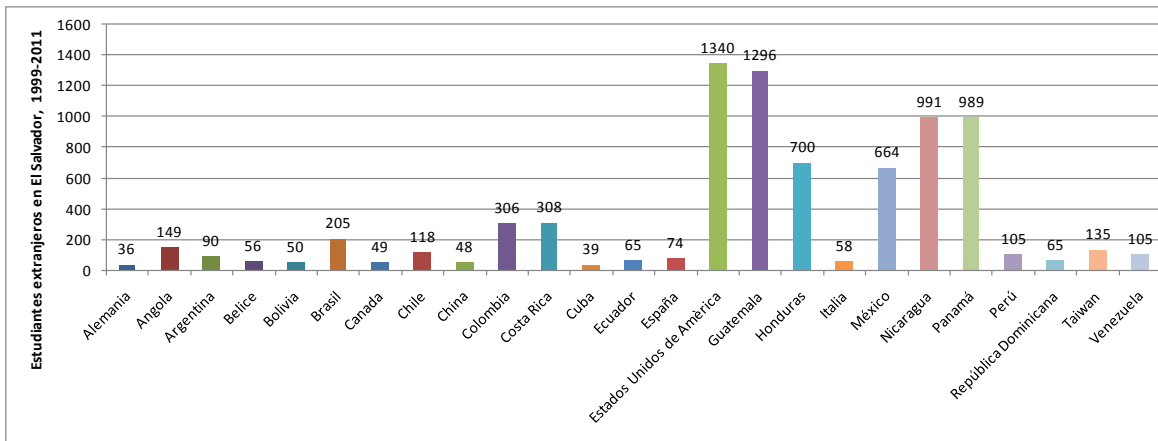
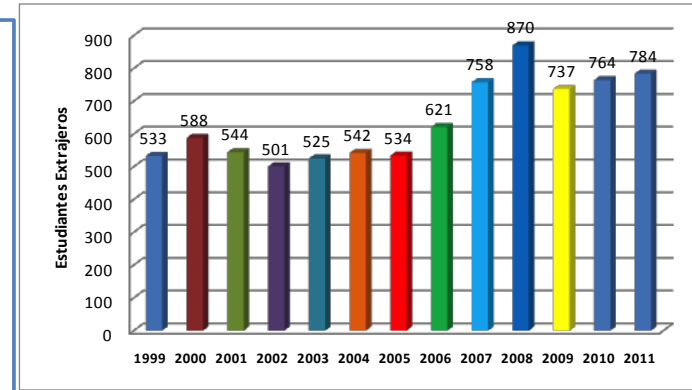
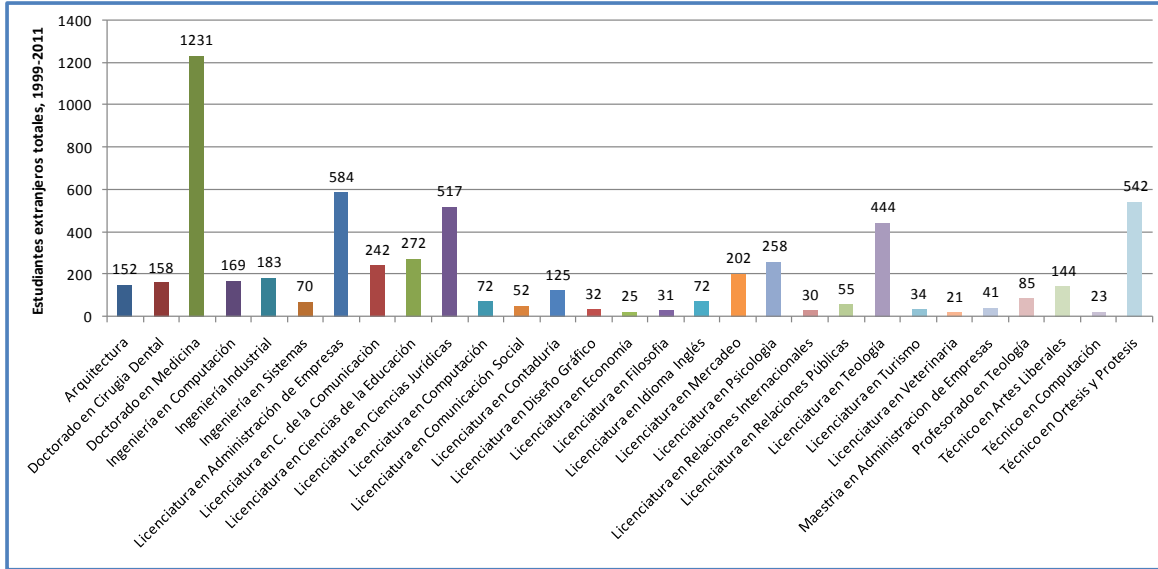
Graduados por carrera género Femenino, nivel Técnico



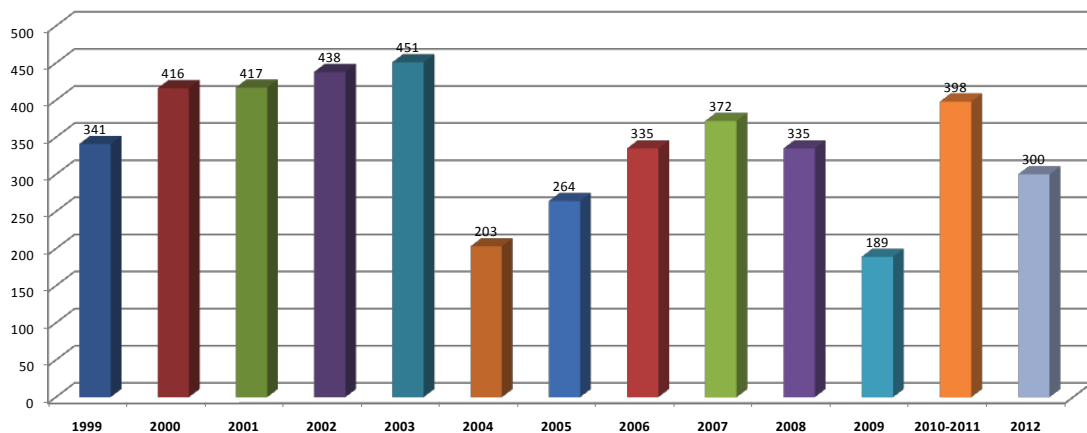
Graduados en Ciencias Naturales



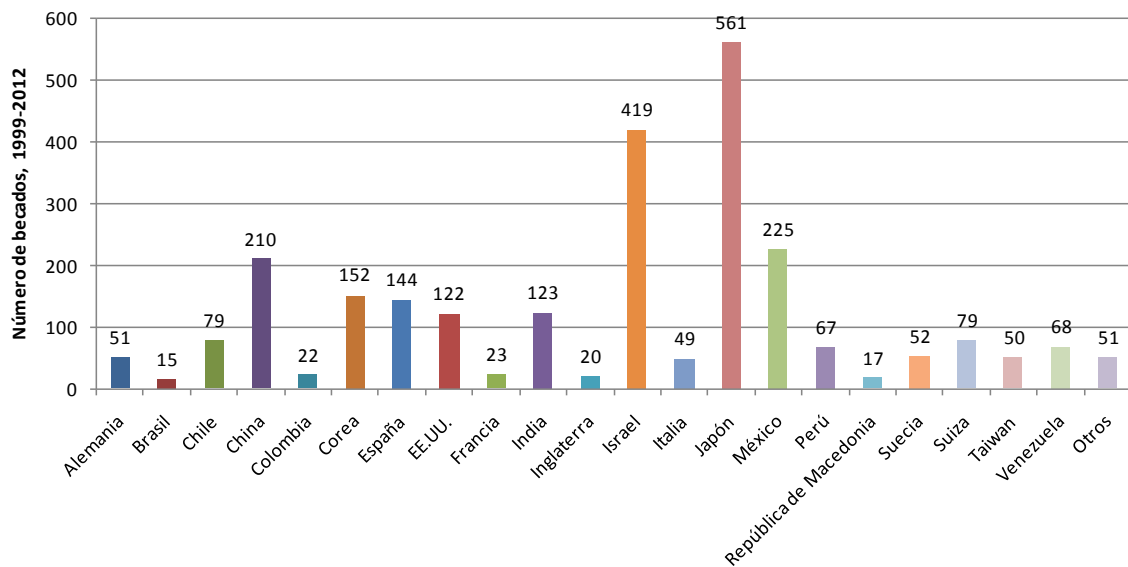
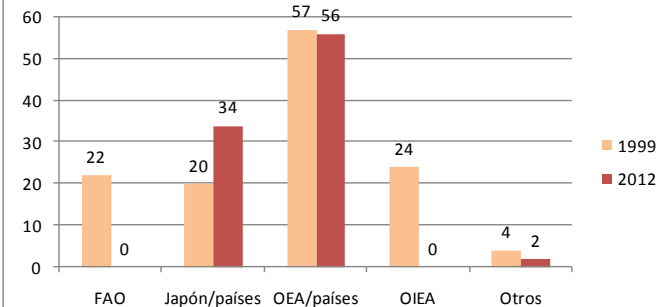
Estudiantes extranjeros en las IES, 1999-2011



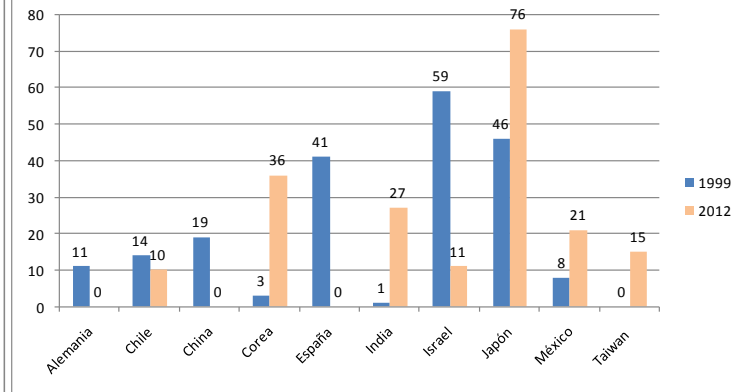
Estudiantes salvadoreños becados en el extranjero, 1999-2012



Becados en el extranjero por organización que otorga la beca, 1999 y 2012



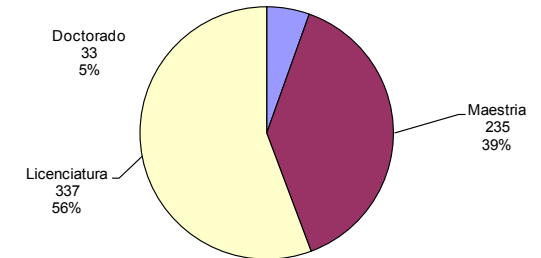
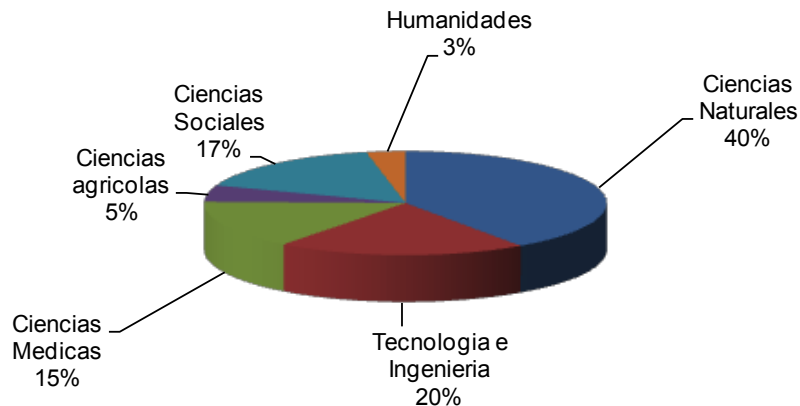
Becados en el extranjero por país que otorga la beca, 1999 y 2012



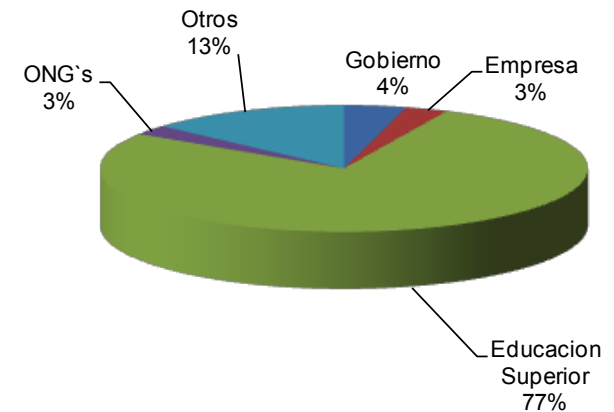
Directorio de investigadores en El Salvador

Área de C&T	Masculino	Femenino	Total
Ciencias Naturales	157	87	244
Tecnología e Ingeniería	98	23	121
Ciencias Médicas	34	57	91
Ciencias agrícolas	20	11	31
Ciencias Sociales	53	46	99
Humanidades	12	7	19
Sin especificar	0	0	0
TOTAL	374	231	605

Investigadores por area de C&T



Investigadores por ubicación laboral



ESTADÍSTICAS SOBRE ACTIVIDADES CIENTÍFICAS Y TECNOLÓGICAS. SECTOR DE EDUCACIÓN SUPERIOR, 2012



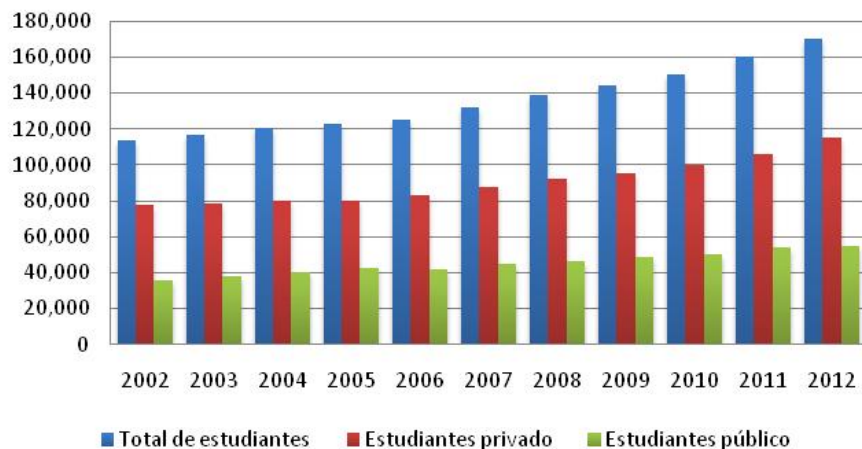
Willian E. Marroquín, 29 de Noviembre de 2013

Educación superior al 2012

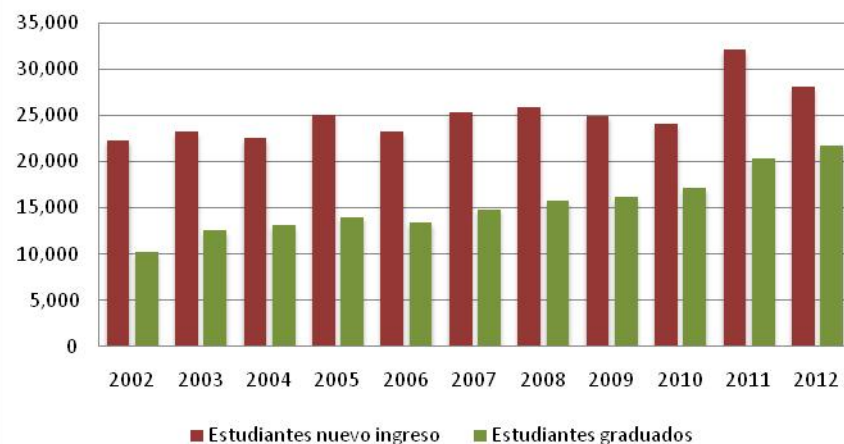
	2008	2009	2010	2011	2012
Estudiantes	138,615	143,849	150,012	160,374	169,860
Estudiantes privado	92,270	95,294	99,841	106,220	114,960
Estudiantes público	46,345	48,555	50,171	54,154	54,900
Estudiantes nuevo ingreso	25,866	24,964	24,105	32,078	28,023
Estudiantes graduados	15,801	16,168	17,089	20,284	21,666
Eficiencia Académica (%)	61.09	64.77	70.89	63.23	77.32

	2006	2007	2008	2009	2010	2011	2012
Docentes	8583	8370	8562	8893	9104	9291	9,567
Presupuesto ejecutado en millones de US\$	166.92	164.98	192.41	193.62	209.60	224.50	258.46

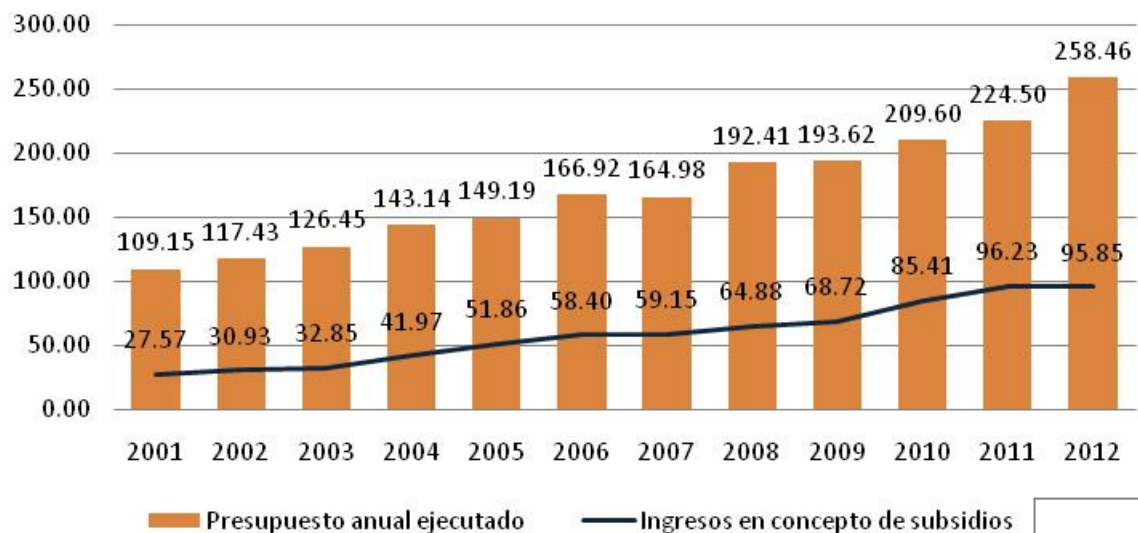
Población estudiantil en las IES



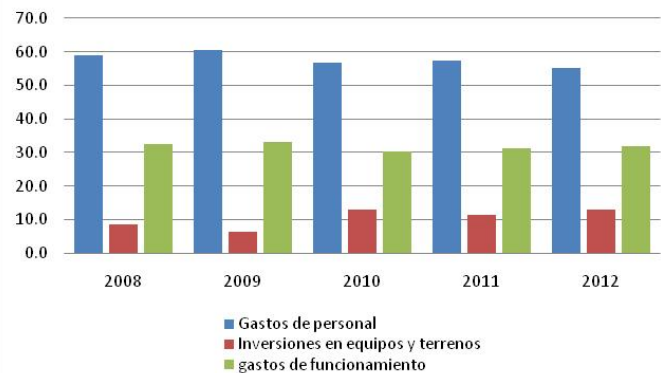
Estudiantes de nuevo ingreso y graduados de las IES



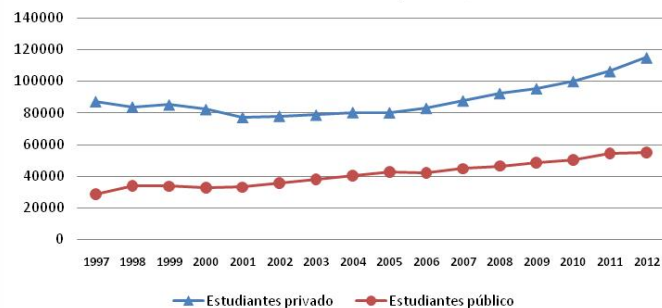
Presupuesto ejecutado por las IES e ingresos por subsidios (en millones de US\$)



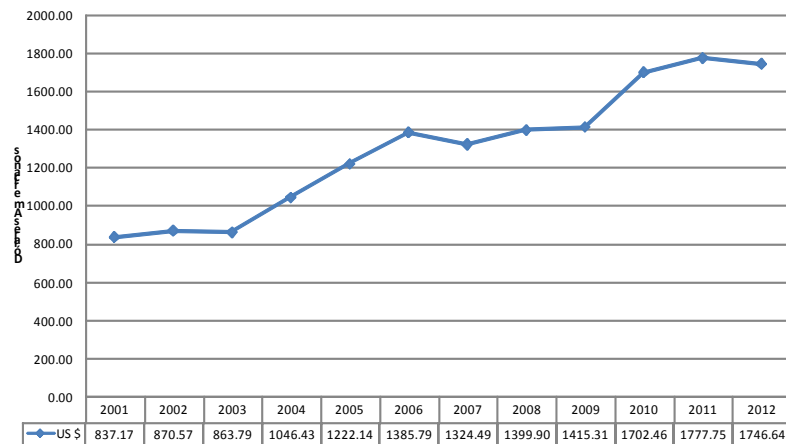
Distribución porcentual del presupuesto en las IES, 2008-2012



Estudiantes en Educación Superior, 1997-2012



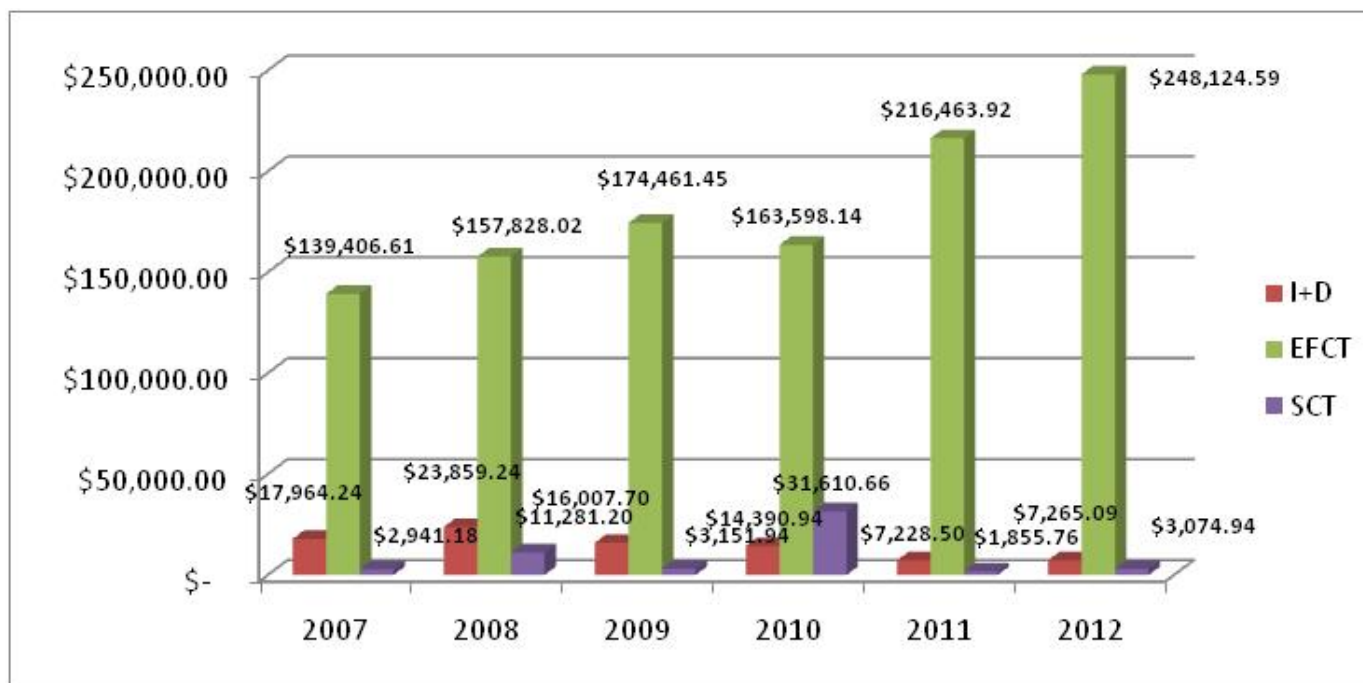
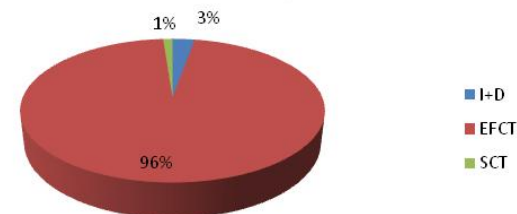
Costo anual promedio por estudiante en el sector público



Gasto en ACT e I+D

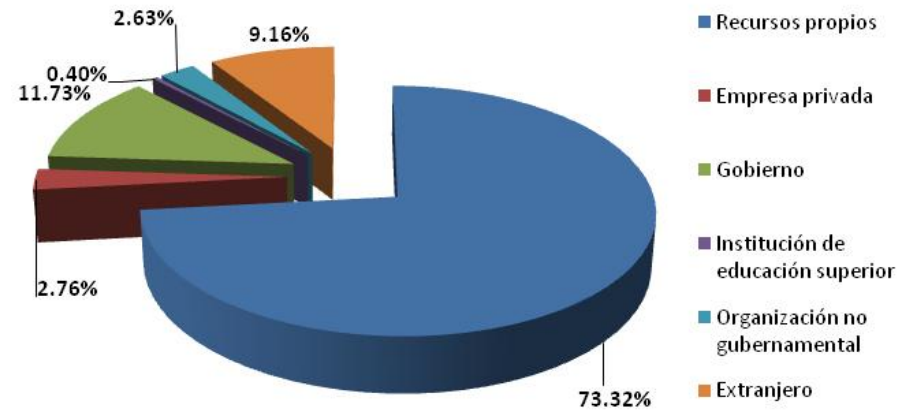
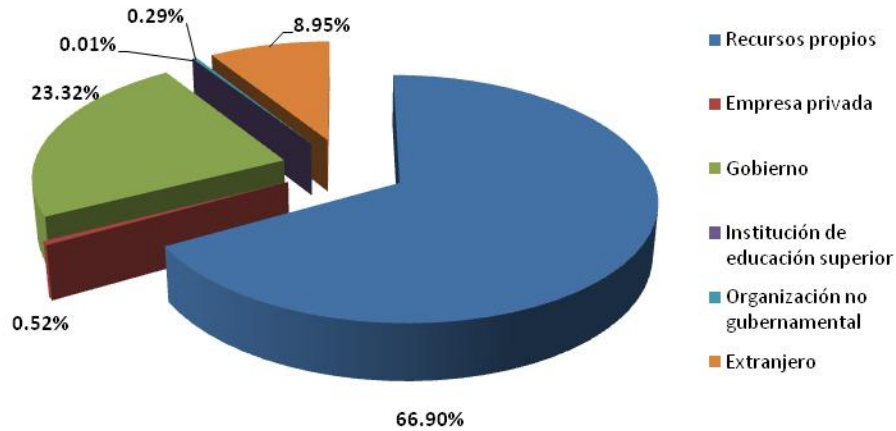
IES	2011				2012			
	I+D	EFCT	SCT	TOTAL ACT	I+D	EFCT	SCT	TOTAL ACT
Universidades	6299.17	185318.33	1835.12	193452.62	6614.96	214620.90	3053.40	224289.27
Institutos Especializados y Tecnológicos	929.33	31145.59	20.63	32095.56	650.12	33503.69	21.53	34175.35
TOTAL	7228.50	216463.92	1855.76	225548.18	7265.09	248124.59	3074.94	258464.61

Inversión en ACT, 2012



2012

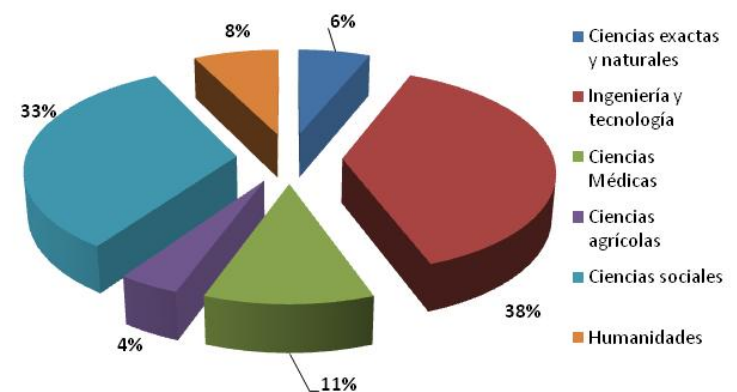
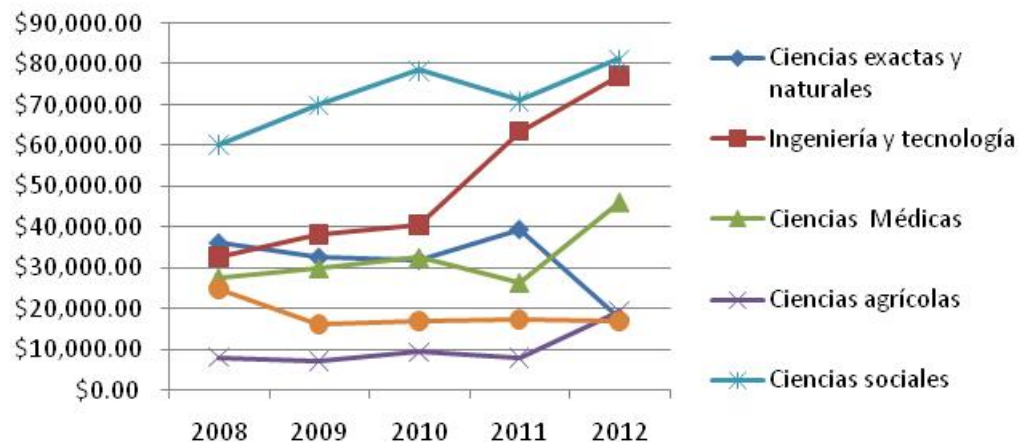
Fuente de financiamiento	Gasto ACT (En miles de dólares)	Gasto I +D (En miles de dólares)
Recursos propios	\$ 172,913.19	\$ 5,326.43
Empresa privada	\$ 1,345.18	\$ 200.65
Gobierno	\$ 60,275.67	\$ 852.48
Institución de educación superior	\$ 28.91	\$ 28.91
Organización no gubernamental	\$ 757.36	\$ 191.17
Extranjero	\$ 23,144.29	\$ 665.44
TOTAL	\$ 258,464.61	\$ 7,265.08



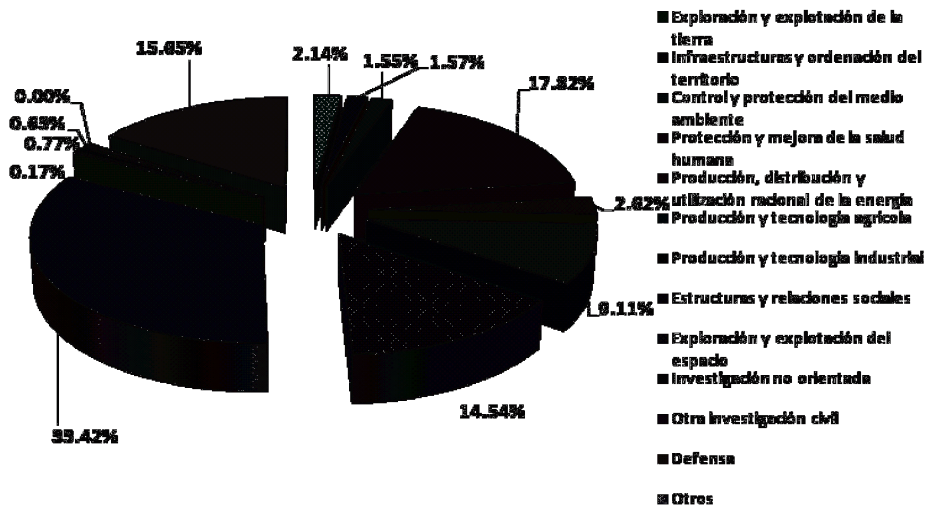
2012

Área científica y tecnológica	Gasto ACT (En miles de dólares)	Gasto I +D (En miles de dólares)
Ciencias exactas y naturales	\$ 17,720.01	\$ 454.92
Ingeniería y tecnología	\$ 77,222.82	\$ 2,770.56
Ciencias Médicas	\$ 45,957.87	\$ 817.53
Ciencias agrícolas	\$ 19,214.13	\$ 296.48
Ciencias sociales	\$ 81,306.92	\$ 2,384.00
Humanidades	\$ 17,042.88	\$ 541.60
TOTAL	\$ 258,464.62	\$ 7,265.09

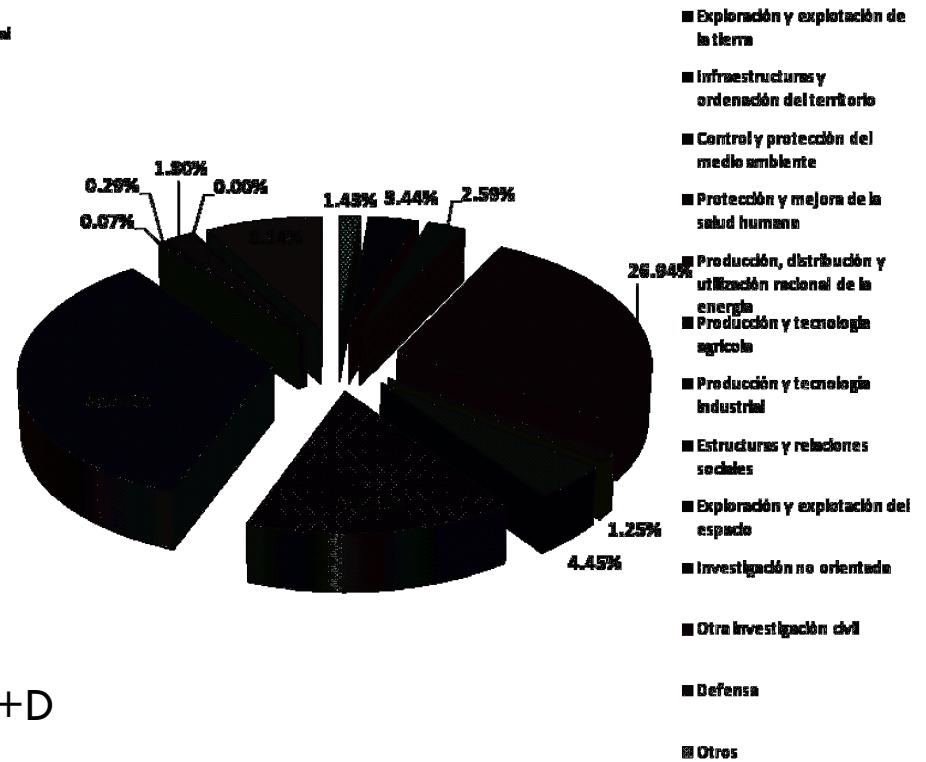
Gasto en ACT por área de Ciencia y Tecnología, 2008-2012



Gasto en I+D



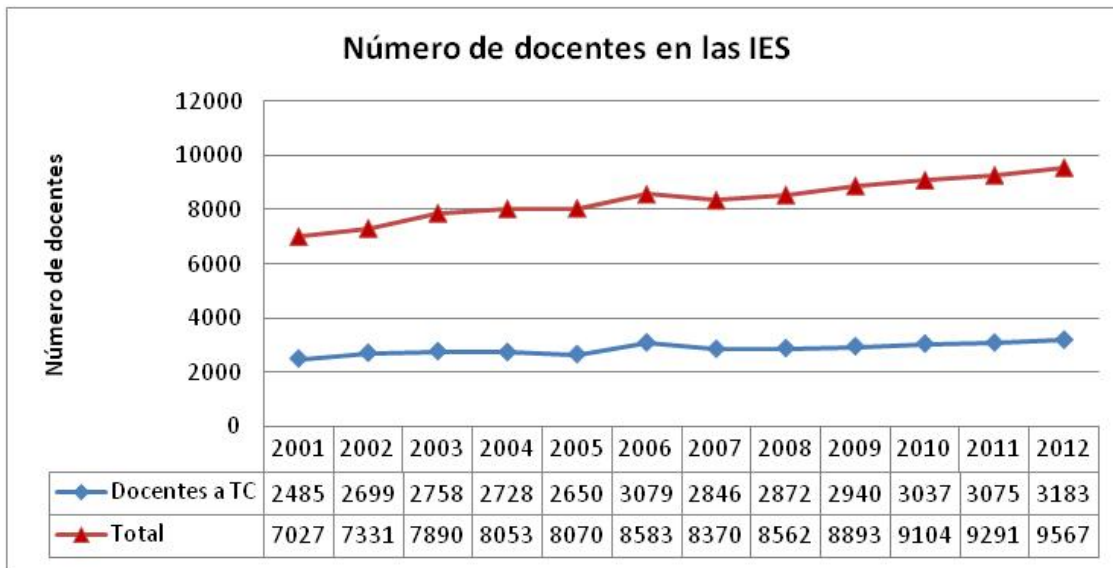
Gasto en ACT



Gasto en I+D

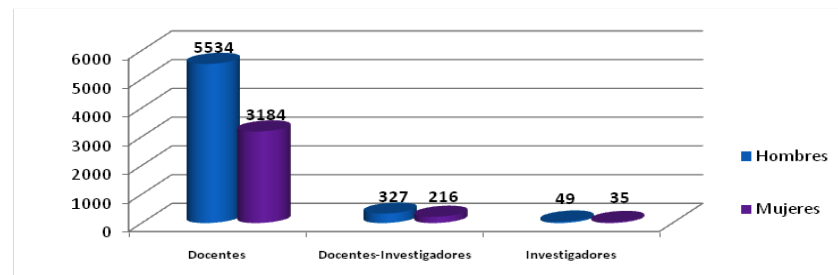
Recursos humanos en I+D

Tipo de personal	2012		
	Hombres	Mujeres	Totales
Académico	5,910	3,435	9,345
Administrativo	3,252	3,240	6,492
Personal Total	9,162	6,675	15,837

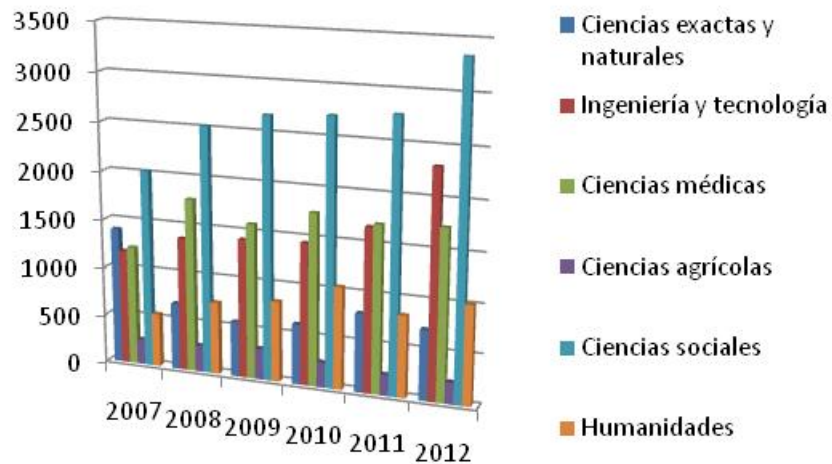


Personal académico

	2012			
	Hombres	Mujeres	Totales	%
Docentes	5534	3184	8718	93.29
Docentes-Investigadores	327	216	543	5.81
Investigadores	49	35	84	0.90
Personal Total	5910	3435	9345	100.00



Area científica y Tecnológica	2010			2011			2012		
	Hombres	Mujeres	Totales	Hombres	Mujeres	Totales	Hombres	Mujeres	Totales
1. Ciencias exactas y naturales (matemática e informática, ciencias físicas, ciencias químicas, ciencias de la tierra, ciencias biológicas)	433	185	618	504	301	805	429	289	718
Docentes	392	168	560	452	266	718	376	259	635
Docente- Investigador	21	6	27	50	28	78	49	24	73
Investigadores	20	11	31	2	7	9	4	6	10
2. Ingeniería y tecnología (ingeniería civil, ingeniería eléctrica, otras ciencias de la ingeniería)	1,132	320	1,452	1238	435	1673	1666	644	2310
Docentes	1,061	297	1,358	1153	411	1564	1564	618	2182
Docente- Investigador	66	19	85	81	22	103	96	26	122
Investigadores	5	4	9	4	2	6	6	0	6
3. Ciencias Médicas (medicina fundamental, medicina clínica, ciencias de la salud)	825	934	1,759	853	854	1707	857	881	1738
Docentes	808	887	1,695	834	804	1638	835	805	1640
Docente- Investigador	14	39	53	18	45	63	21	71	92
Investigadores	3	8	11	1	5	6	1	5	6
4. Ciencias agrícolas (agricultura, silvicultura, pesca y ciencias afines, medicina veterinaria)	198	61	259	172	42	214	172	50	222
Docentes	149	51	200	136	36	172	139	42	181
Docente- Investigador	10	4	14	36	6	42	31	8	39
Investigadores	39	6	45	0	0	0	2	0	2
5. Ciencias sociales (psicología, economía, ciencias de la educación, otras ciencias sociales)	1,821	895	2,716	1796	973	2769	2121	1221	3342
Docentes	1,703	812	2,515	1701	913	2614	2010	1141	3151
Docente- Investigador	83	76	159	64	52	116	82	61	143
Investigadores	35	7	42	31	8	39	29	19	48
6. Humanidades (historia, arqueología, lengua y literatura, filosofía, historia del arte, teología, religión, arte, pintura, etc)	652	397	1,049	556	280	836	665	350	1015
Docentes	611	368	979	517	266	783	610	319	929
Docente- Investigador	34	23	57	35	12	47	48	26	74
Investigadores	7	6	13	4	2	6	7	5	12
TOTAL	5,061	2,792	7,853	5119	2885	8004	5910	3435	9345

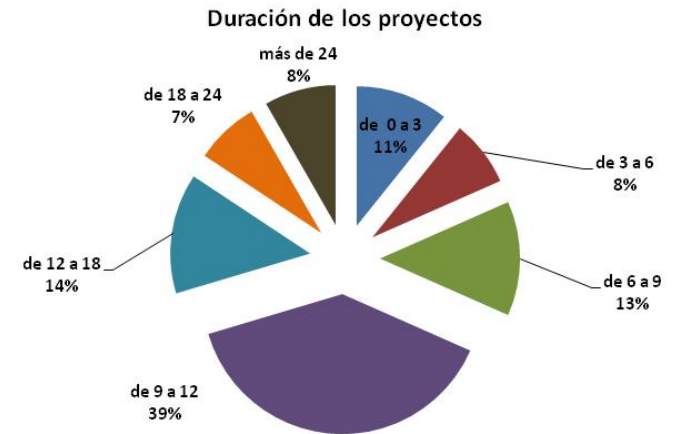
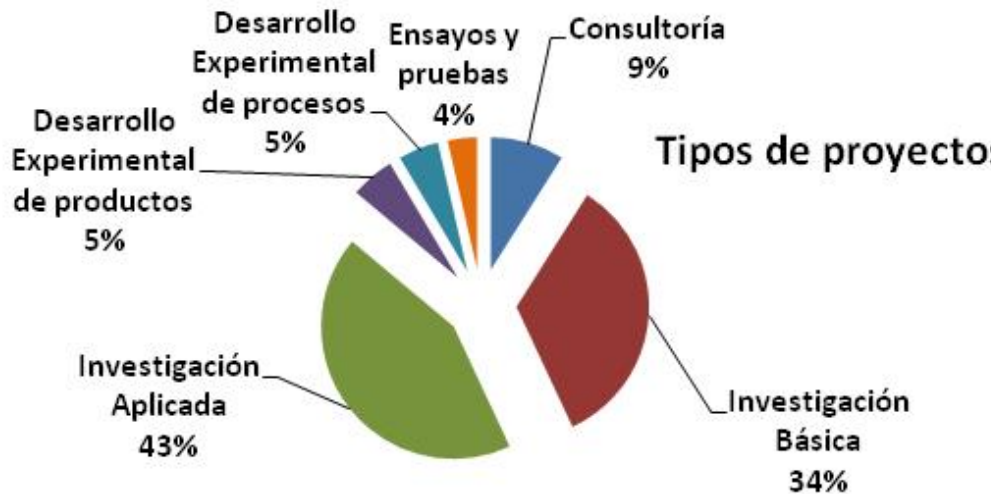


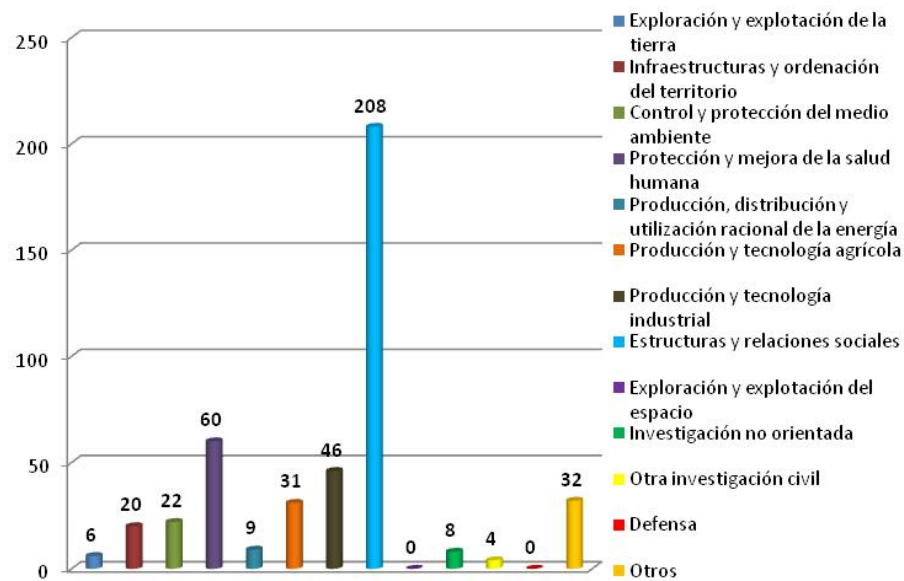
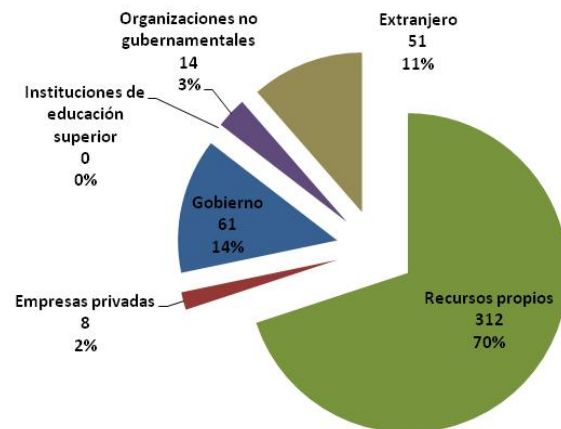
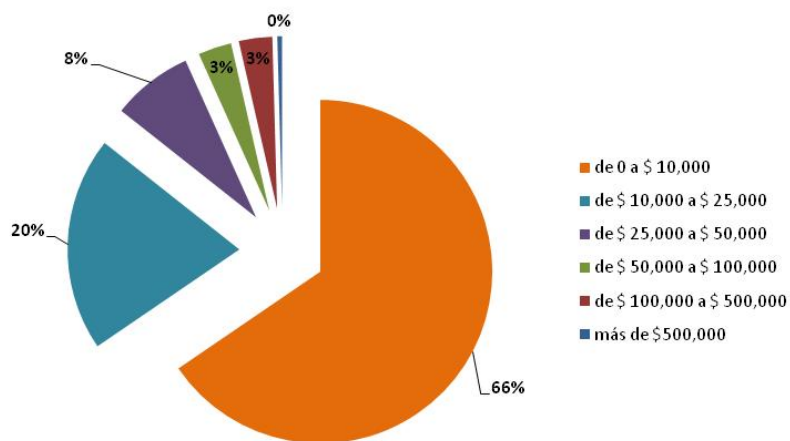
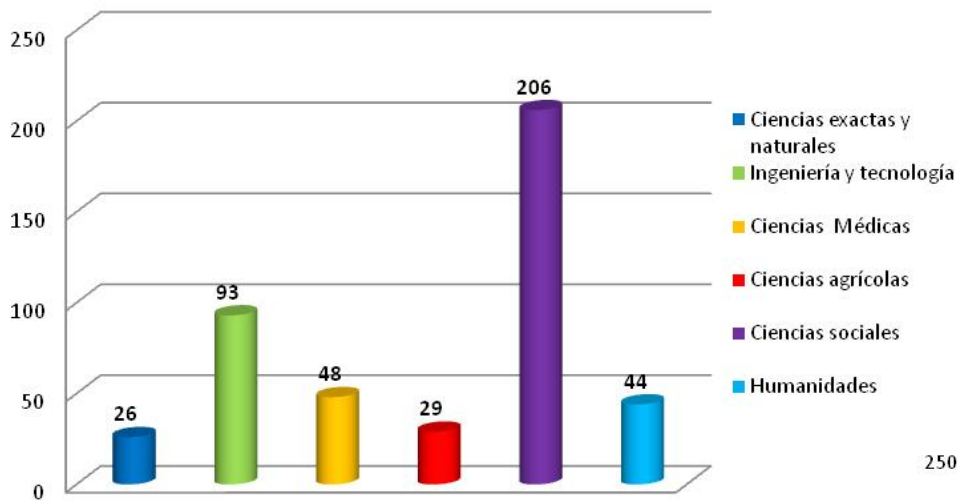
2012			
Nivel de Formación	Hombres	Mujeres	Totales
Doctorado Postgrado	12	3	15
Maestría	13	17	30
Licenciatura, Arquitectura, Ingeniería, Doctorado Universitario	24	15	39
Técnico	0	0	0
Otros	0	0	0
Personal Total	49	35	84



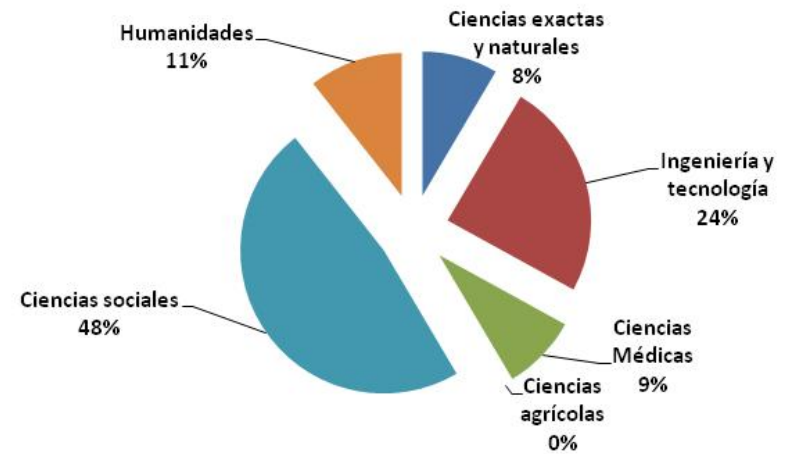
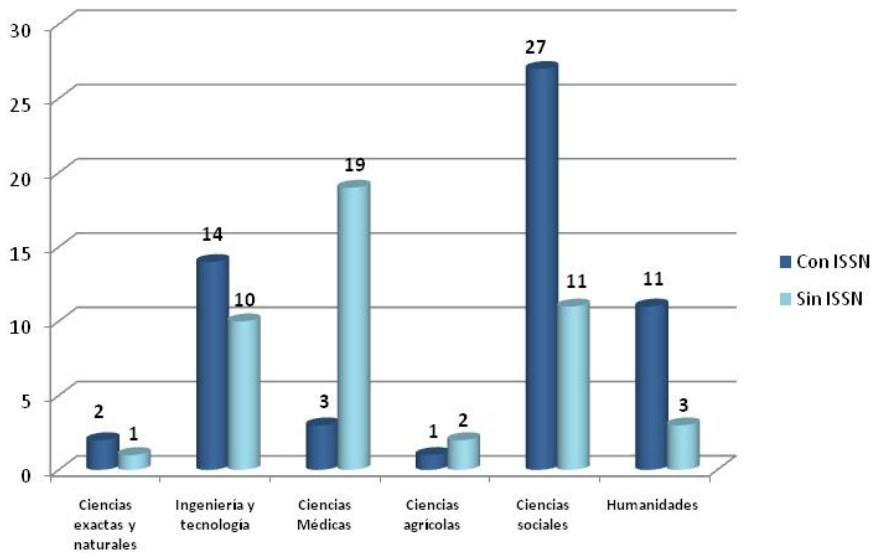
Proyectos de I+D

Tipo de proyecto	Número de proyectos (2009)	Número de proyectos (2010)	Número de proyectos (2011)	Número de proyectos (2012)
Consultoría	48	19	41	40
Investigación Básica	144	104	113	152
Investigación Aplicada	147	170	237	192
Desarrollo Experimental de productos	19	20	19	24
Desarrollo Experimental de procesos	21	20	23	22
Ensayos y pruebas	3	2	7	16
Total	382	335	440	446

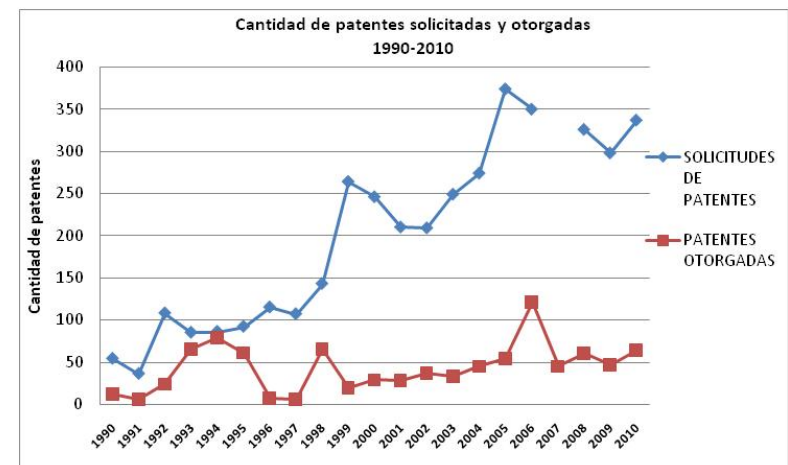




Producción científica y tecnológica

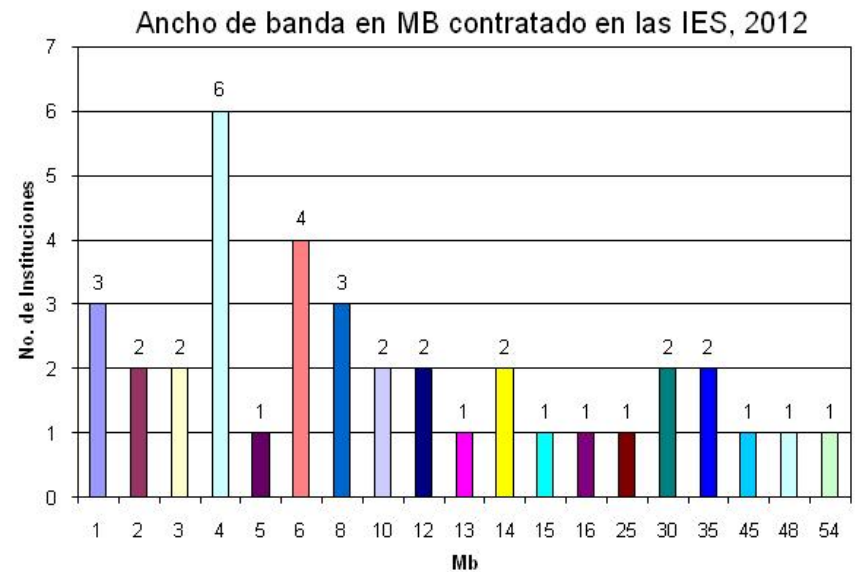
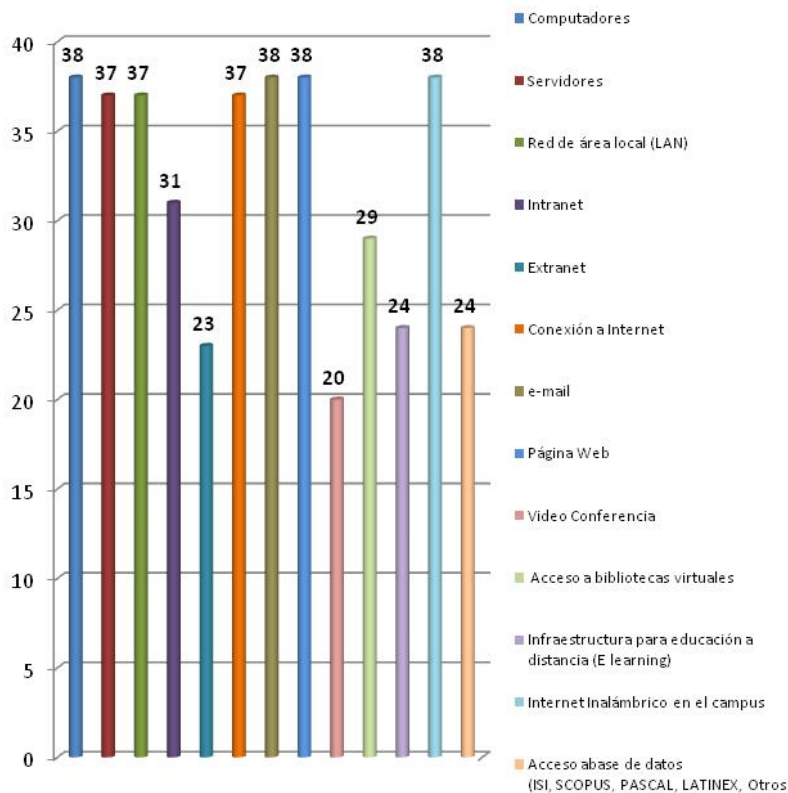


Área científica y tecnológica	2011			2012		
	Con ISBN	Sin ISBN	Total	Con ISBN	Sin ISBN	Total
Ciencias exactas y naturales	7	2	9	8	0	8
Ingeniería y tecnología	13	1	14	23	0	23
Ciencias Médicas	6	0	6	8	0	8
Ciencias agrícolas	2	3	5	0	0	0
Ciencias sociales	24	13	37	33	12	45
Humanidades	8	1	9	7	3	10
TOTAL	60	20	80	79	15	94



Tecnologías de información

Ancho de Banda	2007	2008	2009	2010	2011	2012
≤ 1	11	14	10	7	5	3
$1 < x \leq 5$	10	15	17	12	12	11
$6 < x \leq 10$	3	4	3	10	9	9
> 10	1	2	7	9	12	15
Total de IES	25	35	37	38	38	38



Computadoras a disposición	2007	2008	2009	2010	2011	2012
Número de computadores conectados a Internet	6545	9271	10811	11326	12060	12754
Número de computadores totales a disposición del alumno	7533	11066	12846	12118	12673	13346
Instituciones encuestadas	25	35	37	38	38	38
Número de estudiantes inscritos	132246	138615	143849	150012	160374	169860
Computadoras con internet por cada 100 estudiantes	4.95	6.69	7.52	7.55	7.52	7.51
Computadoras disponibles por cada 100 estudiantes	5.70	7.98	8.93	8.08	7.90	7.86